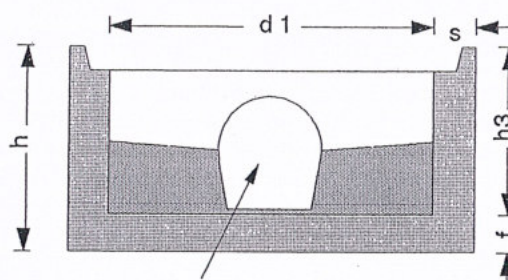
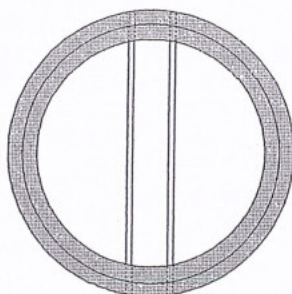


## Schachtbodenteile

mit Falz und Falzverbindung,  
 für Schachtringe nach DIN 4034, Teil 2  
 DN 1000 mm



Gerinneausführung wahlweise  
 für Rohre mit Fuß bzw. kreis-  
 runde Rohre

### Technische Daten:

h [mm]	d1 [mm]	h3 [mm]	f [mm]	s [mm]	Gewicht ca. [kg/Stck]
600	1000	480	120	90	755
700	1000	580	120	90	870

Bauhöhe h = 600 mm : max. Rohranschlußdurchmesser 250 mm  
 " h = 700 mm : Rohranschlußdurchmesser 350 mm

Auf Wunsch mit eingesetzten PVC-Formstücken zum Rohranschluß

